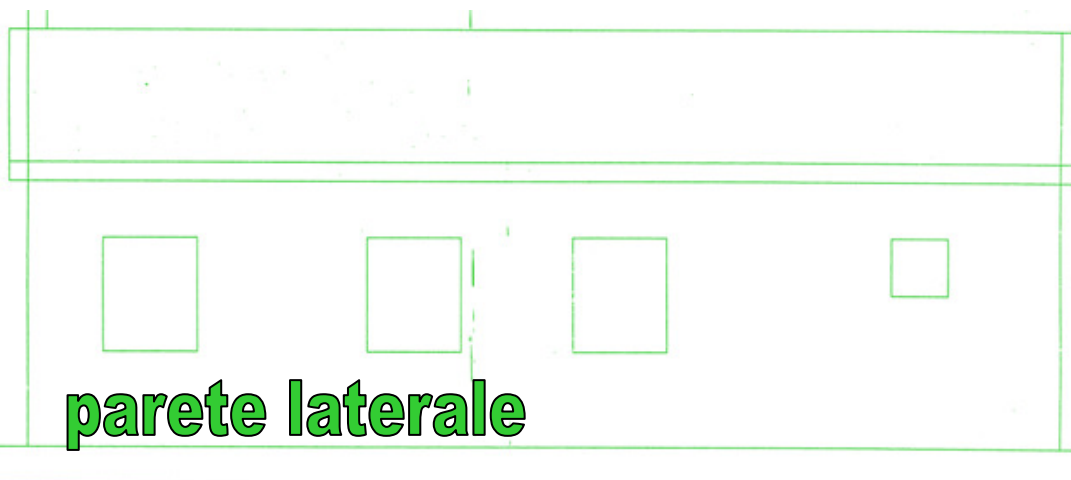
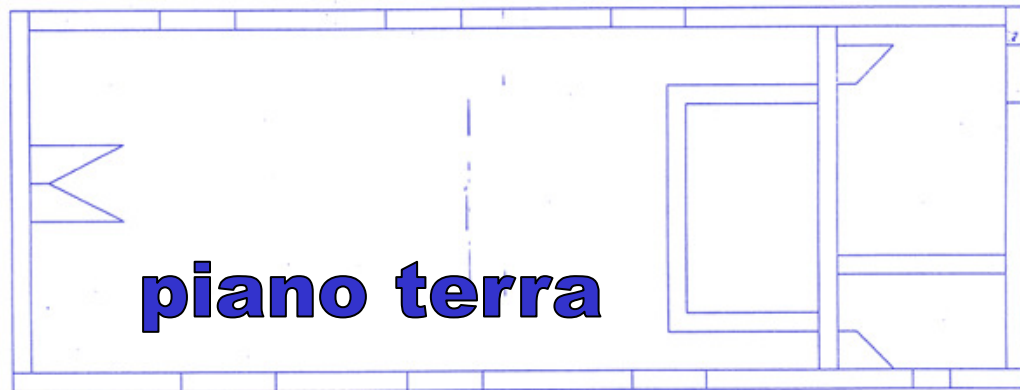
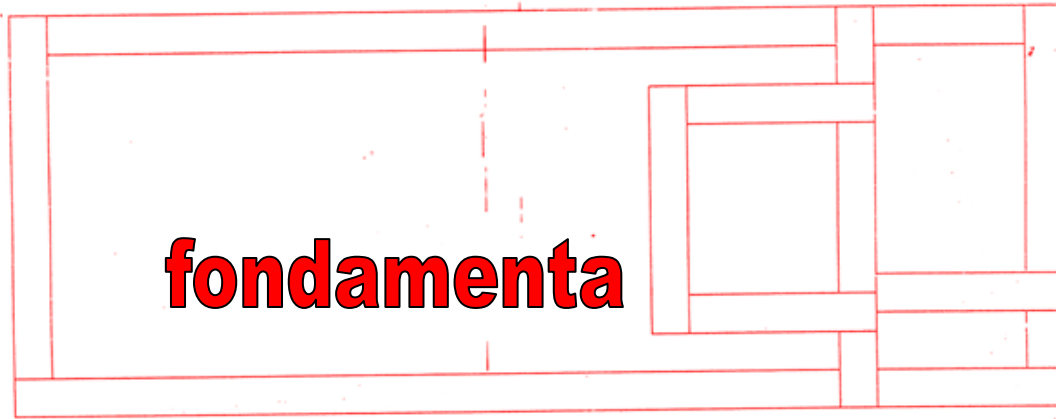


UN AIUTO PER una Chiesetta nella missione di SUOR ORNELLA



- **1.500 mattoni** per il valore di 1.200 Euro (un mattone é di 0,80 / 1 Euro)
- **300 fogli di zinco** per la copertura del tetto per un valore di 900 Euro (un foglio di zinco é circa 3 Euro)
- **100 sacchi di cemento** per un valore di 650 Euro (un sacco di cemento é circa 6,50 Euro)
- **5 carri di sabbia** per un totale di 100 Euro (un carro é di circa 20 Euro)
- **5 carri di pietre** per il bitume per un totale di 305 Euro (un carro é di circa 62 Euro)
- **6 finestre** per un totale di 120 Euro (una finestra é circa 20 Euro)
- **3 porte** per un totale di 68 Euro (una porta é di circa 22,60 Euro)
- **materiale di costruzione chiodi...ecc** (88 Euro circa)
- **mano d'opera 569 Euro** (un muratore specializzato guadagna circa 10 Euro al giorno)

